

Papier

Fiche d'information - Achat durable



En bref

Une fibre de papier peut être réutilisée jusqu'à cinq fois. Réutiliser systématiquement du papier recyclé vous permet de réduire son impact sur l'environnement: la consommation énergétique et hydraulique indirecte de votre entreprise diminue. Les bonnes pratiques d'utilisation du papier – notamment les impressions recto verso et sur plusieurs pages – vont également dans ce sens et permettent de réduire les coûts.

Avantages d'un achat durable

- Économie de ressources, énergie (60%) et eau (70%) via l'utilisation de papier recyclé
- Protection de l'environnement via préservation des forêts et refus de produits chimiques toxiques
- Économies grâce à la réduction de la consommation de papier
- Protection de la santé de travailleurs/euses lors de la fabrication
- Référence en tant qu'institution publique et prévention de mauvaise presse

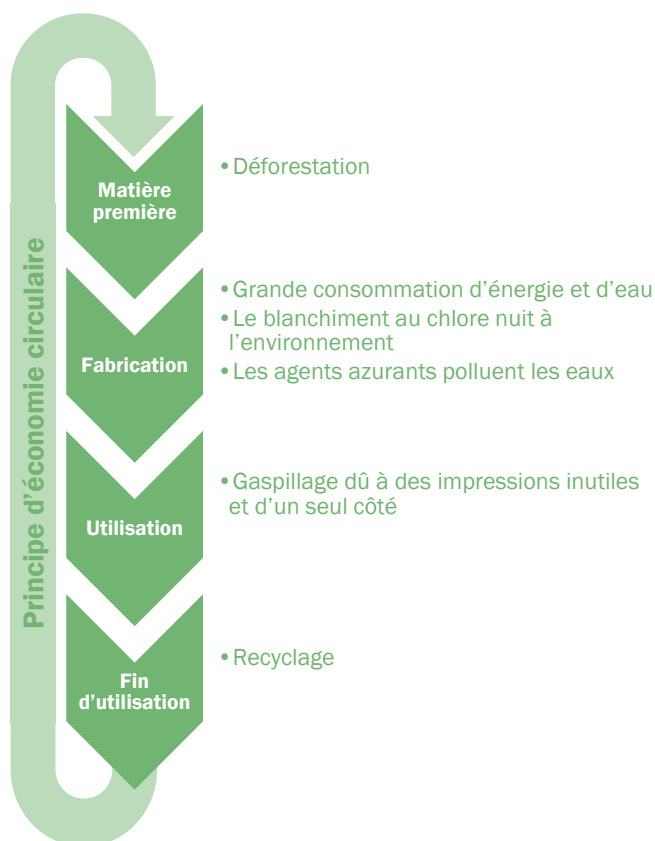
Points d'achoppement tout au long du cycle de vie

Les défis suivants font partie des points d'achoppement écologiques et sociaux majeurs en ce qui concerne le cycle de vie du papier:

- **Matière première:** la déforestation aux fins d'extraction de matières premières dans l'industrie papetière est particulièrement importante dans les pays du Sud. Ceci a des incidences négatives sur la flore, la faune et les hommes.
- **Fabrication:** la fabrication du papier pollue l'environnement en raison de l'utilisation de chlore, d'agents azurants, d'agents de blanchiment et d'autres produits chimiques. Le processus de fabrication est coûteux en énergie en eau.
- **Utilisation et fin d'utilisation:** il est possible de réduire la consommation de papier à condition que les imprimantes soient correctement configurées et que les utilisateurs soient informés. Le recyclage joue un rôle essentiel, étant donné qu'une fibre de papier peut être réutilisée jusqu'à cinq fois.

Recommandations

- **Analyser la situation de départ:** orientez-vous lors de toute analyse vers le [processus de mise en œuvre pour la prise en compte de questions de durabilité dans l'achat](#). Déterminez systématiquement la consommation de papier (volume et part du recyclage) afin de pouvoir définir et évaluer des objectifs durables. Prenez des mesures concrètes immédiates visant à la réduction de la consommation de papier. Adaptez les préférences d'impression sur «recto verso», formez tous les utilisateurs à une gestion économe du papier, notamment en imprimant e-mails et autres documents qu'exceptionnellement, à raison de 2 sur 1 même page.



- **Tenir compte de critères écologiques et sociaux:**

- Exigez du papier 100% recyclé, présentant un taux minimal de 65% de papier recyclé provenant de sortes de papiers inférieures et moyennes;
- Évitez d'avoir recours à du papier blanchi au chlore (TCF – totally chlorine free) et excluez les agents azurants;
- Privilégiez un grammage faible (70 g/m² p. ex.);
- Exigez un emballage recyclé ou recyclable.

- **Exiger des normes de durabilité:** le choix de labels pour produits à base de papier est relativement limité. Orientez-vous vers les principaux labels et normes ci-dessous et servez-vous en. Vérifiez la disponibilité de produits issus de l'économie circulaire (certifiés cradle to cradle).

Les principales normes de durabilité

Un achat durable de papier signifie acheter du papier recyclé. Les papiers à fibres vierges devraient aussi rester exceptionnels, même ceux dotés d'un label. Le tableau ci-dessous vous offre un aperçu des principales normes de durabilité sur le marché du papier. Davantage d'informations détaillées sur les standards et possibilités de comparaison figurent sur la page [Boussole de durabilité](#).

Certificat de produit: le produit est certifié et doté d'un label.

Papier recyclé (à privilégier):



Papier recyclé l'Ange Bleu (RAL-ZU-14)

Garantit la qualité (qualité de passage et archivabilité), 100% de fibres recyclées et l'exclusion de produits chimiques nocifs lors de la fabrication



Label écologique autrichien

Garantit des fibres 100% recyclées, l'exclusion de produits chimiques nocifs lors de la fabrication.



FSC RECYCLED

Garantit des fibres 100% recyclées.

FSC garantit le respect des normes fondamentales du travail de l'OIT tout au long de la chaîne logistique.

Papier issu de fibres vierges ou mixtes:



FSC 100%

Garantit que la cellulose est entièrement issue de forêts gérées écologiquement.

FSC MIX

Garantit qu'au moins 70% de la cellulose sont issus de forêts gérées écologiquement.



Ecolabel européen

Garantit l'exclusion de produits chimiques nocifs lors de la fabrication, fixe des exigences écologiques concernant la cellulose (recyclée ou issue au moins à 50% de forêts gérées durablement).



PEFC


Garantit qu'au moins 70% de la cellulose sont issus de forêts gérées écologiquement.

Powered by

Der Verband für
nachhaltiges Wirtschaften
öbu



Avec le soutien de

 Schweizerische Eidgenossenschaft
Confédération suisse
Confederazione Svizzera
Confederaziun svizra

Eidgenössisches Departement für
Wirtschaft, Bildung und Forschung WBF
Staatssekretariat für Wirtschaft SECO